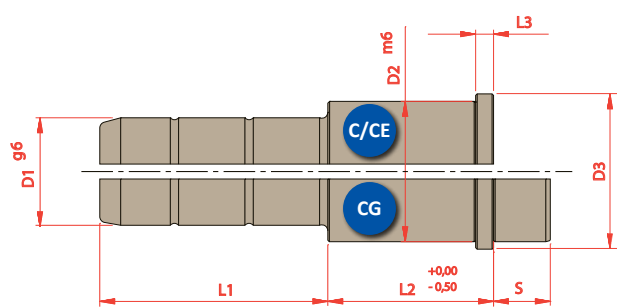




# Catálogo de Componentes de Moldes



Legenda:

- D1 = Diâmetro Principal de Encaixe
- D2 = Diâmetro do Corpo
- D3 = Diâmetro da Cabeça
- L1 = Comprimento da Ponta
- L2 = Comprimento do Corpo
- L3 = Altura da Cabeça
- S = Comprimento de Guia
- Material = SAE 8620 - Temp. e Rev.
- Dureza = 58-62 HRC



| D1 | D2 | D3 | S  | L3 | L2  | L1  |     |     |     |     |     |     |     |     |     |     |  |  |  |
|----|----|----|----|----|-----|-----|-----|-----|-----|-----|-----|-----|-----|-----|-----|-----|--|--|--|
|    |    |    |    |    |     | 022 | 027 | 036 | 046 | 056 | 066 | 076 | 096 | 116 | 156 | 196 |  |  |  |
| 14 | 20 | 25 | 12 | 6  | 022 |     |     |     |     |     |     |     |     |     |     |     |  |  |  |
|    |    |    |    |    | 027 |     |     |     |     |     |     |     |     |     |     |     |  |  |  |
| 15 | 20 | 25 | 12 | 6  | 036 |     |     |     |     |     |     |     |     |     |     |     |  |  |  |
|    |    |    |    |    | 046 |     |     |     |     |     |     |     |     |     |     |     |  |  |  |
| 18 | 26 | 31 | 17 | 6  | 056 |     |     |     |     |     |     |     |     |     |     |     |  |  |  |
|    |    |    |    |    | 066 |     |     |     |     |     |     |     |     |     |     |     |  |  |  |
| 20 | 26 | 31 | 17 | 6  | 076 |     |     |     |     |     |     |     |     |     |     |     |  |  |  |
|    |    |    |    |    | 096 |     |     |     |     |     |     |     |     |     |     |     |  |  |  |
| 22 | 30 | 35 | 17 | 6  | 116 |     |     |     |     |     |     |     |     |     |     |     |  |  |  |
|    |    |    |    |    | 156 |     |     |     |     |     |     |     |     |     |     |     |  |  |  |
| 24 | 30 | 35 | 17 | 6  | 196 |     |     |     |     |     |     |     |     |     |     |     |  |  |  |
|    |    |    |    |    | 036 |     |     |     |     |     |     |     |     |     |     |     |  |  |  |
| 30 | 42 | 47 | 21 | 6  | 046 |     |     |     |     |     |     |     |     |     |     |     |  |  |  |
|    |    |    |    |    | 056 |     |     |     |     |     |     |     |     |     |     |     |  |  |  |
| 32 | 42 | 47 | 21 | 6  | 066 |     |     |     |     |     |     |     |     |     |     |     |  |  |  |
|    |    |    |    |    | 076 |     |     |     |     |     |     |     |     |     |     |     |  |  |  |
| 40 | 54 | 60 | 21 | 10 | 096 |     |     |     |     |     |     |     |     |     |     |     |  |  |  |
|    |    |    |    |    | 116 |     |     |     |     |     |     |     |     |     |     |     |  |  |  |
| 42 | 54 | 60 | 21 | 10 | 136 |     |     |     |     |     |     |     |     |     |     |     |  |  |  |
|    |    |    |    |    | 156 |     |     |     |     |     |     |     |     |     |     |     |  |  |  |
| 48 | 60 | 70 | 21 | 12 | 196 |     |     |     |     |     |     |     |     |     |     |     |  |  |  |
|    |    |    |    |    | 056 |     |     |     |     |     |     |     |     |     |     |     |  |  |  |
| 50 | 60 | 70 | 21 | 12 | 066 |     |     |     |     |     |     |     |     |     |     |     |  |  |  |
|    |    |    |    |    | 076 |     |     |     |     |     |     |     |     |     |     |     |  |  |  |
| 58 | 70 | 80 | 12 | 12 | 096 |     |     |     |     |     |     |     |     |     |     |     |  |  |  |
|    |    |    |    |    | 116 |     |     |     |     |     |     |     |     |     |     |     |  |  |  |
| 60 | 70 | 80 | 12 | 12 | 136 |     |     |     |     |     |     |     |     |     |     |     |  |  |  |
|    |    |    |    |    | 156 |     |     |     |     |     |     |     |     |     |     |     |  |  |  |
| 60 | 70 | 80 | 12 | 12 | 196 |     |     |     |     |     |     |     |     |     |     |     |  |  |  |
|    |    |    |    |    | 056 |     |     |     |     |     |     |     |     |     |     |     |  |  |  |

Aplicação:

- Coluna C: Molde 2 Placas (Montagem A)
- Coluna CG: Molde 2 Placas (Montagem B e C)

Para Solicitar Orçamentos e Produtos:

Especifique o item com o prefixo, diâmetro D1, comprimento L2 e comprimento L1. Itens com dimensões especiais podem ser solicitados com o mesmo critério.

Exemplo:

Prefixo    D1        L2        L1

C ou CG           

C 24 046 096

Coluna do Conjunto Extrator

| D1 | D2 | D3 | L3 | L2  | L1  |     |     |     |     |     |     |     |  |
|----|----|----|----|-----|-----|-----|-----|-----|-----|-----|-----|-----|--|
|    |    |    |    |     | 046 | 056 | 076 | 086 | 096 | 116 | 136 | 156 |  |
| 15 | 20 | 25 | 6  | 022 |     |     |     |     |     |     |     |     |  |
|    |    |    |    | 027 |     |     |     |     |     |     |     |     |  |
|    |    |    |    | 036 |     |     |     |     |     |     |     |     |  |
| 20 | 26 | 31 | 6  | 027 |     |     |     |     |     |     |     |     |  |
|    |    |    |    | 036 |     |     |     |     |     |     |     |     |  |
|    |    |    |    | 046 |     |     |     |     |     |     |     |     |  |
| 24 | 30 | 35 | 6  | 036 |     |     |     |     |     |     |     |     |  |
|    |    |    |    | 046 |     |     |     |     |     |     |     |     |  |
|    |    |    |    | 056 |     |     |     |     |     |     |     |     |  |
| 32 | 42 | 47 | 6  | 066 |     |     |     |     |     |     |     |     |  |
|    |    |    |    | 046 |     |     |     |     |     |     |     |     |  |
|    |    |    |    | 056 |     |     |     |     |     |     |     |     |  |
| 32 | 42 | 47 | 6  | 076 |     |     |     |     |     |     |     |     |  |
|    |    |    |    | 076 |     |     |     |     |     |     |     |     |  |

Para Solicitar Orçamentos e Produtos:

Especifique o item com o prefixo, diâmetro D1, comprimento L2 e comprimento L1. Itens com dimensões especiais podem ser solicitados com o mesmo critério.

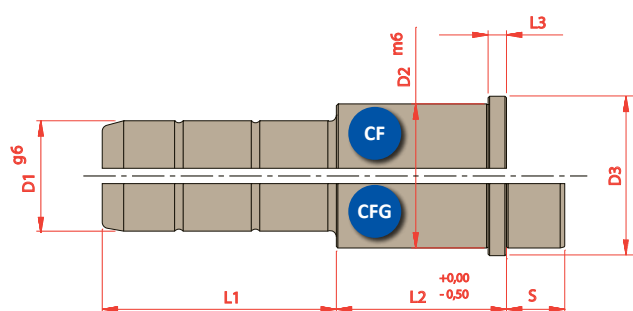
Exemplo:

Prefixo    D1        L2        L1

CE               

CE 32 046 116

• Aplicação Coluna CE: Coluna do Conjunto Extrator (Montagens: 2,3,4 e 5)



### Legenda:

- D1** = Diâmetro Principal de Encaixe
- D2** = Diâmetro do Corpo
- D3** = Diâmetro da Cabeça
- L1** = Comprimento da Ponta
- L2** = Comprimento do Corpo
- L3** = Altura da Cabeça
- S** = Comprimento de Guia
- Material** = SAE 8620 - Temp. e Rev.
- Dureza** = 58-62 HRC



| D1       | D2 | D3 | S  | L3 | L2  | L1  |     |     |     |     |     |     |     |  |
|----------|----|----|----|----|-----|-----|-----|-----|-----|-----|-----|-----|-----|--|
|          |    |    |    |    |     | 065 | 084 | 102 | 122 | 140 | 168 | 198 | 245 |  |
| 14<br>15 | 20 | 25 | 12 | 6  | 027 |     |     |     |     |     |     |     |     |  |
|          |    |    |    |    | 036 |     |     |     |     |     |     |     |     |  |
|          |    |    |    |    | 046 |     |     |     |     |     |     |     |     |  |
|          |    |    |    |    | 056 |     |     |     |     |     |     |     |     |  |
|          |    |    |    |    | 066 |     |     |     |     |     |     |     |     |  |
|          |    |    |    |    | 036 |     |     |     |     |     |     |     |     |  |
| 18<br>20 | 26 | 31 | 17 | 6  | 046 |     |     |     |     |     |     |     |     |  |
|          |    |    |    |    | 056 |     |     |     |     |     |     |     |     |  |
|          |    |    |    |    | 066 |     |     |     |     |     |     |     |     |  |
|          |    |    |    |    | 076 |     |     |     |     |     |     |     |     |  |
|          |    |    |    |    | 096 |     |     |     |     |     |     |     |     |  |
|          |    |    |    |    | 046 |     |     |     |     |     |     |     |     |  |
| 22<br>24 | 30 | 35 |    |    | 096 |     |     |     |     |     |     |     |     |  |
|          |    |    |    |    | 046 |     |     |     |     |     |     |     |     |  |
|          |    |    |    |    | 056 |     |     |     |     |     |     |     |     |  |
|          |    |    |    |    | 066 |     |     |     |     |     |     |     |     |  |
|          |    |    |    |    | 076 |     |     |     |     |     |     |     |     |  |
|          |    |    |    |    | 096 |     |     |     |     |     |     |     |     |  |
| 30<br>32 | 42 | 47 | 21 | 6  | 046 |     |     |     |     |     |     |     |     |  |
|          |    |    |    |    | 056 |     |     |     |     |     |     |     |     |  |
|          |    |    |    |    | 066 |     |     |     |     |     |     |     |     |  |
|          |    |    |    |    | 076 |     |     |     |     |     |     |     |     |  |
|          |    |    |    |    | 096 |     |     |     |     |     |     |     |     |  |
|          |    |    |    |    | 116 |     |     |     |     |     |     |     |     |  |

**Aplicação CF:** Molde 3 placas (colunamento A, B e C).

### Para Solicitar Orçamentos e Produtos:

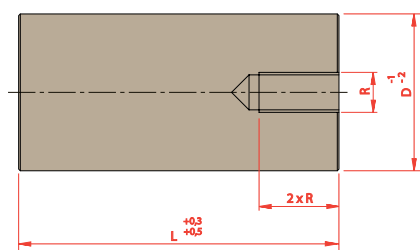
Especifique o item com o prefixo, diâmetro D1, comprimento L2 e comprimento L1. Itens com dimensões especiais podem ser solicitados com o mesmo critério.

**Exemplo:** Prefixo D1 L2 L1  
CF ou CFG

**CF 32 046 084**

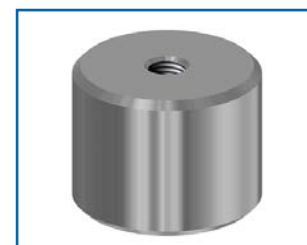
# Suporte Pilar

# SP



### Legenda:

- D** = Diâmetro do Corpo
- L** = Comprimento Total
- R** = Rosca
- Material** = SAE 8620



| D  | R   | L  |    |    |    |     |     |     |     |     |
|----|-----|----|----|----|----|-----|-----|-----|-----|-----|
|    |     | 46 | 56 | 76 | 96 | 116 | 136 | 156 | 196 | 256 |
| 25 | M6  |    |    |    |    |     |     |     |     |     |
| 31 | M6  |    |    |    |    |     |     |     |     |     |
| 35 | M8  |    |    |    |    |     |     |     |     |     |
| 47 | M8  |    |    |    |    |     |     |     |     |     |
| 64 | M10 |    |    |    |    |     |     |     |     |     |
| 76 | M10 |    |    |    |    |     |     |     |     |     |
| 95 | M10 |    |    |    |    |     |     |     |     |     |

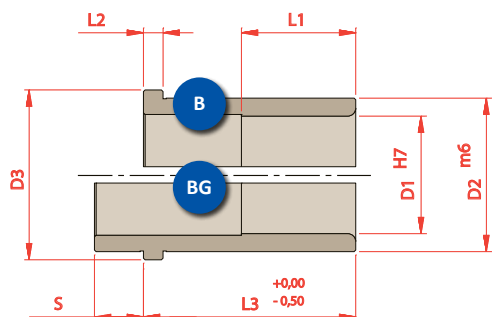
### Para Solicitar Orçamentos e Produtos:

Especifique o item com o prefixo, diâmetro D e comprimento L. Itens com dimensões especiais podem ser solicitados com o mesmo critério.

### Exemplo:

Prefixo D L  
SP

**SP 47 116**



### Legenda:

- D1** = Diâmetro Principal de Encaixe
- D2** = Diâmetro do Corpo
- D3** = Diâmetro da Cabeça
- L1** = Comprimento do Alívio
- L2** = Altura da Cabeça
- L3** = Comprimento do Corpo
- S** = Comprimento de Guia
- Material** = SAE 8620 - Temp. e Rev.
- Dureza** = 58-62 HRC



| D1 | D2 | D3 | S  | L2 | L3    |       |       |       |       |       |       |       |       |       |       |       |
|----|----|----|----|----|-------|-------|-------|-------|-------|-------|-------|-------|-------|-------|-------|-------|
|    |    |    |    |    | 022   | 027   | 036   | 046   | 056   | 066   | 076   | 096   | 116   | 136   | 156   | 196   |
| 14 | 20 | 25 | 12 | 6  | L1=22 | L1=27 | L1=30 | L1=30 | L1=30 | L1=30 |       |       |       |       |       |       |
| 15 |    |    |    |    |       |       |       |       |       |       |       |       |       |       |       |       |
| 18 | 26 | 31 | 17 | 6  |       | L1=27 | L1=36 | L1=36 | L1=36 | L1=36 | L1=36 | L1=36 |       |       |       |       |
| 20 |    |    |    |    |       |       |       |       |       |       |       |       |       |       |       |       |
| 22 | 30 | 35 | 17 | 6  |       | L1=27 | L1=36 | L1=36 | L1=36 | L1=36 | L1=36 | L1=36 |       |       |       |       |
| 24 |    |    |    |    |       |       |       |       |       |       |       |       |       |       |       |       |
| 30 | 42 | 47 | 21 | 6  |       |       | L1=36 | L1=46 | L1=46 | L1=46 | L1=46 | L1=46 | L1=46 | L1=46 | L1=46 | L1=46 |
| 32 |    |    |    |    |       |       |       |       |       |       |       |       |       |       |       |       |
| 40 | 54 | 60 | 21 | 10 |       |       |       |       | L1=56 | L1=66 | L1=66 | L1=66 | L1=66 | L1=66 | L1=66 | L1=66 |
| 42 |    |    |    |    |       |       |       |       |       |       |       |       |       |       |       |       |
| 48 | 60 | 70 | 21 | 12 |       |       |       |       | L1=56 | L1=66 | L1=66 | L1=66 | L1=66 | L1=66 | L1=66 | L1=66 |
| 50 |    |    |    |    |       |       |       |       |       |       |       |       |       |       |       |       |
| 58 | 70 | 80 | 21 | 12 |       |       |       |       | L1=56 | L1=66 | L1=66 | L1=66 | L1=66 | L1=66 | L1=66 | L1=66 |
| 60 |    |    |    |    |       |       |       |       |       |       |       |       |       |       |       |       |

### Para Solicitar Orçamentos e Produtos:

Especifique o item com o prefixo, diâmetro D1 e comprimento L3. Itens com dimensões especiais podem ser solicitados com o mesmo critério.

- **Bucha B:** molde 2 placas (Colunamento A) | • **Bucha BG:** Molde 2 placas (Calunamento B e C)

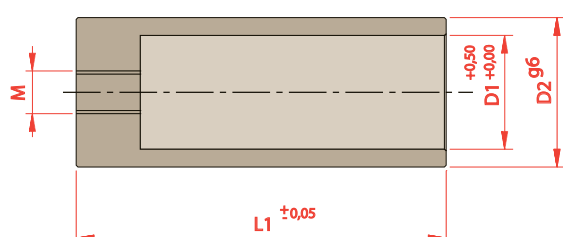
### Exemplo:

Prefixo D1 L3  
B ou BG    

BG 26 066

# Bucha Guia

# BPR



### Legenda:

- D2** = Diâmetro do Corpo
- L4** = Comprimento Total
- M** = Rosca
- Material** = SAE 8620 - Temp. e Rev.
- Dureza** = 58-62 HRC



| D1 | D2 | M   | L1  |     |     |     |     |     |     |     |
|----|----|-----|-----|-----|-----|-----|-----|-----|-----|-----|
|    |    |     | 064 | 074 | 094 | 104 | 114 | 134 | 154 | 174 |
| 15 | 20 | M10 |     |     |     |     |     |     |     |     |
| 20 | 26 | M10 |     |     |     |     |     |     |     |     |
| 24 | 30 | M12 |     |     |     |     |     |     |     |     |
| 32 | 42 | M16 |     |     |     |     |     |     |     |     |
|    |    | M16 |     |     |     |     |     |     |     |     |
| 42 | 54 | M20 |     |     |     |     |     |     |     |     |
| 50 | 60 | M20 |     |     |     |     |     |     |     |     |
|    |    | M20 |     |     |     |     |     |     |     |     |

- **Aplicação** = Coluna C molde 2 e 3 placas.

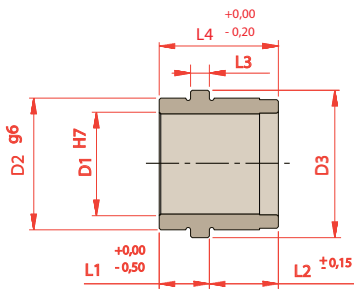
### Para Solicitar Orçamentos e Produtos:

Especifique o item com o prefixo, diâmetro D1 e comprimento L1. Itens com dimensões especiais podem ser solicitados com o mesmo critério.

### Exemplo:

Prefixo D1 L1  
BPR    

BPR 24 094



### Legenda:

**D2** = Diâmetro do Corpo  
**L4** = Comprimento Total  
**M** = Rosca  
**Material** = SAE 8620 - Temp. e Rev.  
**Dureza** = 58-62 HRC



| D1 | D2 | D3 | L2 | L3 | L4 | L1 |    |    |    |    |
|----|----|----|----|----|----|----|----|----|----|----|
|    |    |    |    |    |    | 9  | 12 | 17 | 22 | 27 |
| 15 | 20 | 25 | 17 | 4  | 26 |    |    |    |    |    |
|    |    |    |    |    | 29 |    |    |    |    |    |
| 20 | 26 | 31 | 17 | 6  | 29 |    |    |    |    |    |
|    |    |    | 22 |    | 39 |    |    |    |    |    |
| 24 | 30 | 35 | 22 | 6  | 39 |    |    |    |    |    |
|    |    |    | 27 |    | 44 |    |    |    |    |    |
|    |    |    | 36 |    | 49 |    |    |    |    |    |
| 32 | 42 | 47 | 36 | 6  | 63 |    |    |    |    |    |

• Aplicação Bucha BEX = Colunamento do conjunto extrator (montagem 2, 3, 4 e 5)

### Para Solicitar Orçamentos e Produtos:

Especifique o item com o prefixo, diâmetro D1 e comprimento L4. Itens com dimensões especiais podem ser solicitados com o mesmo critério.

### Exemplo:

Prefixo D1 L4  
 BEX 15 29 BEX 15 29

# Posicionador

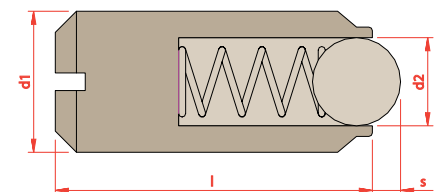
# SSP

Os posicionadores SSP são elementos de construção mecânica para aplicações diversificadas, podendo também atuar como posicionadores de gavetas em moldes de injeção.

**Esfera:** Aço Inox temperado e polido.

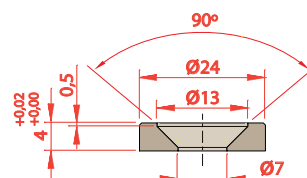
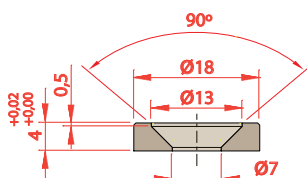


| Referência | Dimensões |      |      |       |        |                      |                    |
|------------|-----------|------|------|-------|--------|----------------------|--------------------|
|            | d1        | l mm | S mm | d2 mm | Peso g | Força inicial Newton | Força final Newton |
| SSP M4     | M4        | 9,0  | 0,8  | 2,5   | 0,5    | 6                    | 12                 |
| SSP M5     | M5        | 12,0 | 0,9  | 3,0   | 0,8    | 7                    | 13                 |
| SSP M6     | M6        | 14,0 | 1,0  | 3,5   | 1,7    | 9                    | 15                 |
| SSP M8     | M8        | 16,0 | 1,5  | 5,0   | 3,5    | 20                   | 35                 |
| SSP M10    | M10       | 19,0 | 2,0  | 6,0   | 6,0    | 25                   | 45                 |
| SSP M12    | M12       | 22,0 | 2,5  | 8,0   | 10,0   | 35                   | 60                 |
| SSP M16    | M16       | 24,0 | 3,5  | 10,0  | 22,5   | 65                   | 110                |



# Encosto Padrão

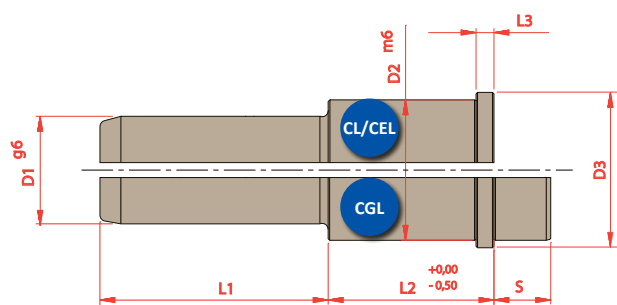
# EP



### Legenda:

**Material** = SAE 8620 - Temp. e Rev.  
**Dureza** = 58-62 HRC

**Obs.:** Utilizar parafuso M6 DIN 7991 para fixação.



Legenda:

- D1 = Diâmetro Principal de Encaixe
- D2 = Diâmetro do Corpo
- D3 = Diâmetro da Cabeça
- L1 = Comprimento da Ponta
- L2 = Comprimento do Corpo
- L3 = Altura da Cabeça
- S = Comprimento de Guia
- Material = SAE8620 - (Temp. Rev.)
- Dureza = 58-64 HRC

| D1 | D2 | D3 | S  | L3 | L2  | L1  |     |     |     |     |     |     |     |     |     |     |  |
|----|----|----|----|----|-----|-----|-----|-----|-----|-----|-----|-----|-----|-----|-----|-----|--|
|    |    |    |    |    |     | 022 | 027 | 036 | 046 | 056 | 066 | 076 | 096 | 116 | 156 | 196 |  |
| 14 | 20 | 25 | 12 | 6  | 022 |     |     |     |     |     |     |     |     |     |     |     |  |
|    |    |    |    |    | 027 |     |     |     |     |     |     |     |     |     |     |     |  |
| 15 | 20 | 25 | 12 | 6  | 036 |     |     |     |     |     |     |     |     |     |     |     |  |
|    |    |    |    |    | 046 |     |     |     |     |     |     |     |     |     |     |     |  |
| 18 | 26 | 31 | 17 | 6  | 056 |     |     |     |     |     |     |     |     |     |     |     |  |
|    |    |    |    |    | 066 |     |     |     |     |     |     |     |     |     |     |     |  |
| 22 | 30 | 35 | 17 | 6  | 027 |     |     |     |     |     |     |     |     |     |     |     |  |
|    |    |    |    |    | 036 |     |     |     |     |     |     |     |     |     |     |     |  |
| 24 | 30 | 35 | 17 | 6  | 046 |     |     |     |     |     |     |     |     |     |     |     |  |
|    |    |    |    |    | 056 |     |     |     |     |     |     |     |     |     |     |     |  |
| 30 | 42 | 47 | 21 | 6  | 066 |     |     |     |     |     |     |     |     |     |     |     |  |
|    |    |    |    |    | 076 |     |     |     |     |     |     |     |     |     |     |     |  |
| 32 | 42 | 47 | 21 | 6  | 096 |     |     |     |     |     |     |     |     |     |     |     |  |
|    |    |    |    |    | 116 |     |     |     |     |     |     |     |     |     |     |     |  |
| 40 | 54 | 60 | 21 | 10 | 136 |     |     |     |     |     |     |     |     |     |     |     |  |
|    |    |    |    |    | 156 |     |     |     |     |     |     |     |     |     |     |     |  |
| 42 | 54 | 60 | 21 | 10 | 196 |     |     |     |     |     |     |     |     |     |     |     |  |
|    |    |    |    |    | 056 |     |     |     |     |     |     |     |     |     |     |     |  |
| 48 | 60 | 70 | 21 | 12 | 066 |     |     |     |     |     |     |     |     |     |     |     |  |
|    |    |    |    |    | 076 |     |     |     |     |     |     |     |     |     |     |     |  |
| 50 | 60 | 70 | 21 | 12 | 096 |     |     |     |     |     |     |     |     |     |     |     |  |
|    |    |    |    |    | 116 |     |     |     |     |     |     |     |     |     |     |     |  |
| 58 | 70 | 80 | 12 | 12 | 136 |     |     |     |     |     |     |     |     |     |     |     |  |
|    |    |    |    |    | 156 |     |     |     |     |     |     |     |     |     |     |     |  |
| 60 | 70 | 80 | 12 | 12 | 196 |     |     |     |     |     |     |     |     |     |     |     |  |
|    |    |    |    |    | 056 |     |     |     |     |     |     |     |     |     |     |     |  |



Aplicação:

- Coluna CL: Molde 2 Placas (Colunamento A)
  - Coluna CGL: Molde 2 Placas (Colunamento B e C)
- Montada com a bucha de rolamento linear.

Para Solicitar Orçamentos e Produtos:

Especifique o item com o prefixo, diâmetro D1, comprimento L2 e comprimento L1. Itens com dimensões especiais podem ser solicitados com o mesmo critério.

Exemplo:

Prefixo    D1    L2    L1

CL ou CGL                  

CL 24 046 096

Coluna do Conjunto Extrator Lisa

CEL

| D1 | D2 | D3 | L3 | L2  | L1  |     |     |     |     |     |     |     |  |
|----|----|----|----|-----|-----|-----|-----|-----|-----|-----|-----|-----|--|
|    |    |    |    |     | 046 | 056 | 076 | 086 | 096 | 116 | 136 | 156 |  |
| 15 | 20 | 25 | 6  | 022 |     |     |     |     |     |     |     |     |  |
|    |    |    |    | 027 |     |     |     |     |     |     |     |     |  |
|    |    |    |    | 036 |     |     |     |     |     |     |     |     |  |
| 20 | 26 | 31 | 6  | 027 |     |     |     |     |     |     |     |     |  |
|    |    |    |    | 036 |     |     |     |     |     |     |     |     |  |
|    |    |    |    | 046 |     |     |     |     |     |     |     |     |  |
| 24 | 30 | 35 | 6  | 036 |     |     |     |     |     |     |     |     |  |
|    |    |    |    | 046 |     |     |     |     |     |     |     |     |  |
|    |    |    |    | 056 |     |     |     |     |     |     |     |     |  |
| 32 | 42 | 47 | 6  | 066 |     |     |     |     |     |     |     |     |  |
|    |    |    |    | 046 |     |     |     |     |     |     |     |     |  |
|    |    |    |    | 056 |     |     |     |     |     |     |     |     |  |
| 32 | 42 | 47 | 6  | 076 |     |     |     |     |     |     |     |     |  |
|    |    |    |    | 076 |     |     |     |     |     |     |     |     |  |

Para Solicitar Orçamentos e Produtos:

Especifique o item com o prefixo, diâmetro D1, comprimento L2 e comprimento L1. Itens com dimensões especiais podem ser solicitados com o mesmo critério.

Exemplo:

Prefixo    D1    L2    L1

CEL                  

CEL 32 046 116

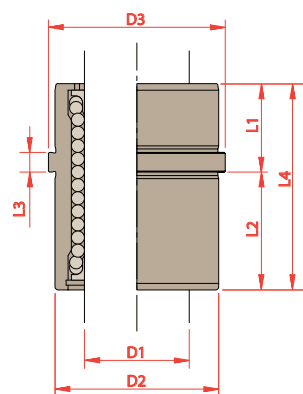
• Aplicação Coluna CEL: Coluna do Conjunto Extrator (Montagens: 2,3,4 e 5)

| Referência | Dimensões |    |    |       |       |    |    |
|------------|-----------|----|----|-------|-------|----|----|
|            | D1        | D2 | D3 | S= L1 | L= L2 | L4 | L3 |
| BRL1526    | 15        | 28 | 31 | 9     | 17    | 26 | 4  |
| BRL1529    | 15        | 28 | 31 | 12    | 17    | 29 | 4  |
| BRL2029    | 20        | 34 | 38 | 12    | 17    | 29 | 6  |
| BRL2039    | 20        | 34 | 38 | 17    | 22    | 39 | 6  |
| BRL2439    | 24        | 39 | 43 | 17    | 27    | 39 | 6  |
| BRL2444    | 24        | 39 | 43 | 17    | 27    | 44 | 6  |
| BRL2449    | 24        | 39 | 43 | 22    | 27    | 49 | 6  |
| BRL2463    | 24        | 39 | 43 | 27    | 36    | 63 | 6  |
| BRL3263    | 32        | 50 | 54 | 27    | 36    | 63 | 6  |

**Aplicação:** Montada com coluna guia lisa ou coluna do conjunto extrator lisa.

### Para Solicitar Orçamentos e Produtos:

Especifique o item com o prefixo, diâmetro D1 e comprimento L4. Itens com dimensões especiais podem ser solicitados com o mesmo critério.



### Legenda:

- D1 = Diâmetro Principal de Encaixe
- D2 = Diâmetro do Corpo
- D3 = Diâmetro da Cabeça
- L3 = Altura da Cabeça
- L4 = Comp. total
- S = Comprimento de Guia
- Material = 52100
- Dureza = 60-64 HRC

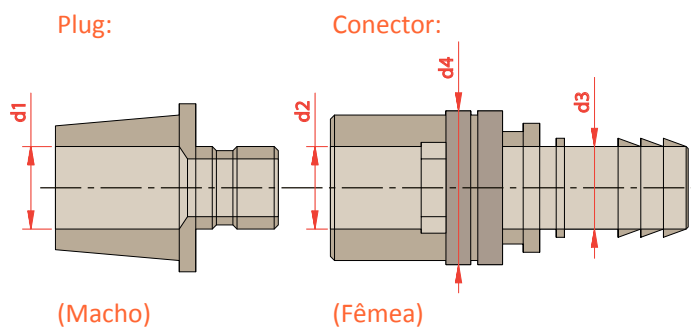
### Exemplo:

Prefixo D1 L3  
BRL    

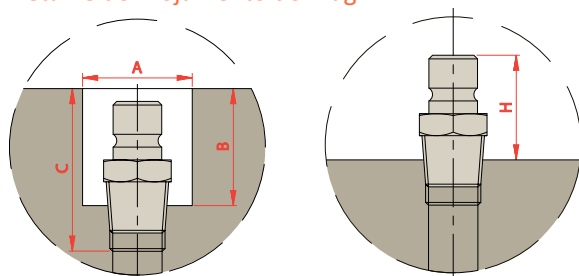
**BRL 2463**

## Acessórios de Refrigeração

## Engate Rápido



### Detalhe do Alojamento do Plug:



### Para Solicitar Orçamentos e Produtos:

- Escolha o tipo de conector (reto ou 90°, 45° sob consulta);
- Em função do diâmetro interno da mangueira determine o tamanho através do diâmetro d3 da tabela;
- Indique o conector desejado, se simples ou com válvula;
- Na última coluna da tabela verifique o plug conveniente.

### Conectores:

| Tipo | D3   | D2   | D4   | Simples | Valvulado | Plug indicado                           |
|------|------|------|------|---------|-----------|---|
| Reto | 6,3  | 9,5  | 17,8 | SK 106  | SVK 106   | JP 251, 252, 253.<br>JVP 251, 252, 253. |
|      | 9,3  | 9,5  | 17,8 | SK 109  | SVK 109   | JP 251, 252, 253.<br>JVP 251, 252, 253. |
|      | 13,0 | 13,5 | 24,2 | SK 113  | SVK 113   | JP 352, 353, 354.<br>JVP 352, 353, 354. |

### Plugs:

| Tipo   | Valvulado | NPT       | Tam. Hex. | D1 | A    | B    | C    | H    |
|--------|-----------|-----------|-----------|----|------|------|------|------|
| JP 251 | JVP 251   | 1/8" x 27 | 7/16"     | 5  | 17,5 | 17,5 | 25,5 | 16,0 |
| JP 252 | JVP 252   | 1/4" x 18 | 9/16"     | 6  | 21,5 | 24,0 | 30,0 | 22,0 |
| JP 253 | JVP 253   | 3/8" x 18 | 11/16"    | 6  | 25,5 | 24,0 | 32,0 | 23,0 |
| JP 352 | JVP 352   | 1/4" x 18 | 9/16"     | 9  | 21,5 | 28,0 | 36,5 | 26,0 |
| JP 353 | JVP 353   | 3/8" x 18 | 11/16"    | 9  | 25,5 | 28,5 | 36,5 | 27,0 |
| JP 354 | JVP 354   | 1/2" x 14 | 7/8"      | 9  | 30,0 | 32,0 | 39,5 | 30,0 |

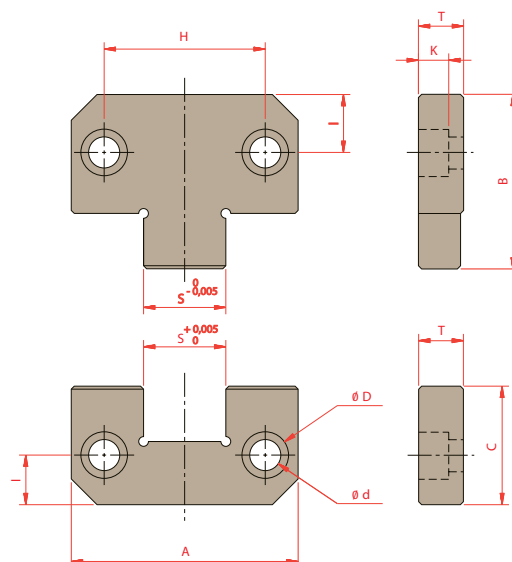
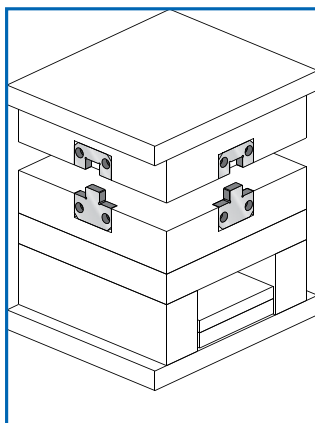
### Exemplo:

- Tipo do Conector Reto
- Diâmetro interno da mangueira: 9mm (d3= 9,3mm)
- Conector com válvula = SVK
- Plugs indicados: JP 251, 252 ou 253  
Plugs escolhido: JP 252  
Conector escolhido: SVK 109

Com uma simples pressão manual, o conector do Engate Rápido se encaixa perfeitamente no plug, garantindo a passagem do líquido de resfriamento, sem vazamentos. No sistema de Engate Rápido valvulado, basta que se desencaixe o conector para que o fluxo do líquido seja interrompido. O plug do Engate Rápido pode ser embutido no molde o que evita qualquer risco de quebra.



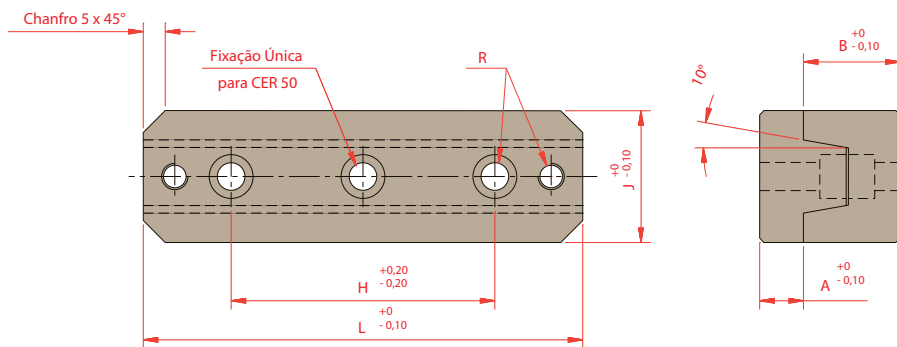
**Material** = Aço VND  
Temperado  
**Dureza** = 52-54 HRC



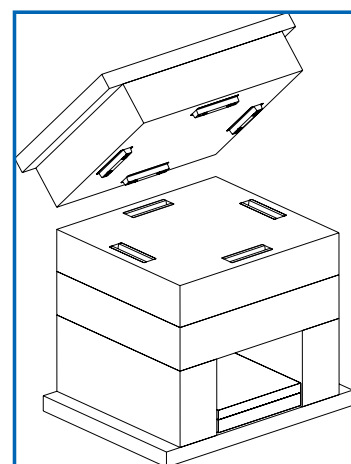
| Referência | Dimensões |    |      |    |    |    |    |      |      |    |
|------------|-----------|----|------|----|----|----|----|------|------|----|
|            | A         | B  | C    | T  | S  | H  | I  | D    | d    | K  |
| SSI 50     | 50        | 30 | 21,5 | 16 | 17 | 34 | 11 | 10,5 | 6,5  | 8  |
| SSI 75     | 75        | 50 | 36   | 19 | 25 | 50 | 18 | 16,5 | 10,5 | 12 |
| SSI 100    | 100       | 65 | 45   | 19 | 35 | 22 | 22 | 16,5 | 10,5 | 12 |
| SSI 125    | 125       | 65 | 45   | 25 | 45 | 84 | 22 | 16,5 | 10,5 | 12 |

# Centralizador Frontal

# CER



**Material** = Aço VND  
**Dureza** = 52-54 HRC



| Referência | Dimensões |     |    |    |      |    |      |      |  |
|------------|-----------|-----|----|----|------|----|------|------|--|
|            | L         | H   | J  | A  | B    | R  | D    | d    |  |
| CER 50     | 50        | -   | 25 | 8  | 17,5 | M5 | 10,5 | 5,6  |  |
| CER 100    | 100       | 60  | 30 | 10 | 22   | M6 | 16,5 | 10,5 |  |
| CER 150    | 150       | 100 | 40 | 13 | 25   | M8 | 16,5 | 10,5 |  |

A Polimold reserva-se o direito de efetuar alterações de características, ilustrações, especificações técnicas e dimensões a qualquer momento e sem prévio aviso.