

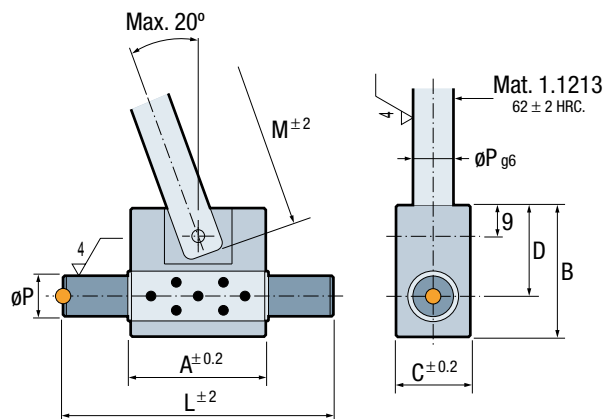


Undercut Base Unit
Soporte Deslizamiento
Schrägauswerfer Basisführung
Supporto di Scorrimento
Suporte de Deslizamiento
Douille de Guidage

SD

Mat.: 1.3212
 $\approx 1.080.N/mm^2$.

● Cad Insertion Point



IMPORTANT The unit and the rod are delivered separately.
 El cuerpo y la varilla se entregan separados.
 Die Schubstange ist nicht montiert.
 Il gruppo e l'asta si consegnano separatamente.
 O corpo e a haste são fornecidos em separado.
 Le corps et la tige sont livrés démontés.

EN

Reduces costs in machining and fitting.
 Reduces costs in tool downtime.
 Graphite-Bronze bushings.
 No milling, grinding or hardening need,
 only pocket machining.
 Less space required compared to
 conventional solutions.

ES

Reducción de costes en mecanizado y ajustes.
 Reducción de costes en las reparaciones.
 Casquillos de Bronce-grafito.
 Solamente precisa mecanizar el
 alojamiento, ni rectificar, ni templar.
 Ocupa un menor espacio que las
 soluciones convencionales.

DE

Kostengünstig in Bearbeitung und Einbau.
 Reduziert die Kosten bei Werkzeugreparatur.
 Buchsen Bronze-Graphit.
 Kein drehen, schleifen oder härten nur
 Anarbeitung der Tasche.
 Platzsparende Variante.

IT

Riduzioni dei costi per le lavorazioni e per
 l'aggiustaggio.
 Riduzione dei costi per le riparazioni.
 Bussola di Bronzo-grafite.
 Richiede solamente la lavorazione per
 l'alloggiamento, ne la rettifica, ne la tempra.
 Occupa minor spazio rispetto ai metodi
 convenzionali.

PT

Reduz custos em maquinações e ajustes.
 Reduz tempos de fabricação.
 Casquilhos em Bronze-Grafite.
 Evita maquirar, rectificar e temperas,
 soment será necessário maquirar caixas.
 Ocupa menos espaço em relação a
 sistemas convencionais.

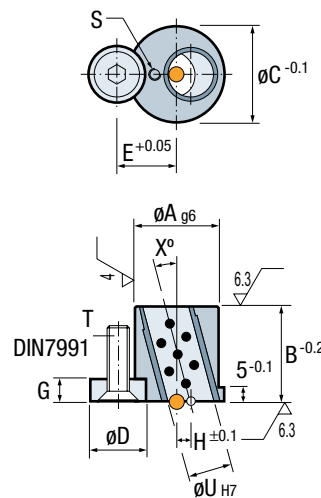
FR

Réduit les coûts d'ajustages et de
 préparations.
 Réduit le délai de réalisation
 Douilles en bronze-graphité
 Evite la préparation, l'ajustage, la
 rectification ainsi que la trempe. Il suffit
 d'usiner son logement.
 Faible encombrement par rapport à des
 systèmes traditionnels.

Angled Guide Bush
Casquillo Inclinado
Schrägbuchse
Bussola Inclinata
Casquilho Inclinado
Cale Escamotable

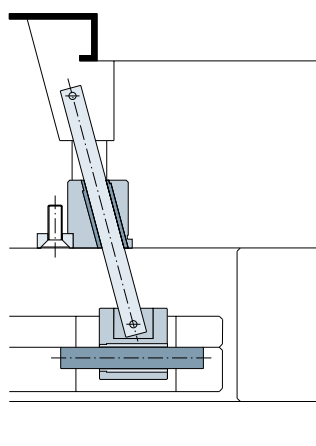
CI

Mat.: 1.7242
 Hardened 58 ± 3 HRC.



| Ref. | A | B | C | D | E | G | H | S | T | U | X |
|--------------|----|----|----|----|----|---|-----|------|-------|----|----|
| CI.3034GR-5 | 30 | 34 | 34 | 16 | 20 | 6 | 0 | M6x6 | M6x16 | 10 | 5 |
| CI.3438GR-5 | 34 | 38 | 38 | 20 | 24 | 8 | 0 | M8x6 | M8x20 | 12 | 5 |
| CI.4040GR-5 | 40 | 40 | 44 | 20 | 27 | 8 | 0 | M8x6 | M8x20 | 16 | 5 |
| CI.3034GR-10 | 30 | 34 | 34 | 16 | 20 | 6 | 7 | M6x6 | M6x16 | 10 | 10 |
| CI.3438GR-10 | 34 | 38 | 38 | 20 | 24 | 8 | 8.5 | M8x6 | M8x20 | 12 | 10 |
| CI.4040GR-10 | 40 | 40 | 44 | 20 | 27 | 8 | 8.5 | M8x6 | M8x20 | 16 | 10 |
| CI.3034GR-15 | 30 | 34 | 34 | 16 | 20 | 6 | 7 | M6x6 | M6x16 | 10 | 15 |
| CI.3438GR-15 | 34 | 38 | 38 | 20 | 24 | 8 | 8.5 | M8x6 | M8x20 | 12 | 15 |
| CI.4040GR-15 | 40 | 40 | 44 | 20 | 27 | 8 | 8.5 | M8x6 | M8x20 | 16 | 15 |
| CI.3034GR-20 | 30 | 34 | 34 | 16 | 20 | 6 | 7 | M6x6 | M6x16 | 10 | 20 |
| CI.3438GR-20 | 34 | 38 | 38 | 20 | 24 | 8 | 8.5 | M8x6 | M8x20 | 12 | 20 |
| CI.4040GR-20 | 40 | 40 | 44 | 20 | 27 | 8 | 8.5 | M8x6 | M8x20 | 16 | 20 |

Mold Closed



Mold Open

