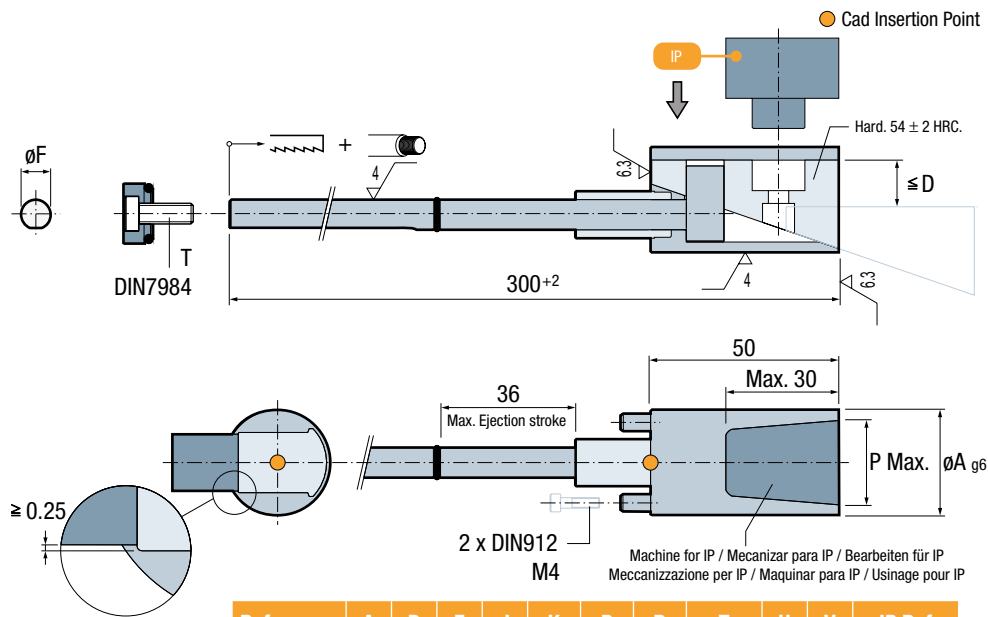


PC

Mat.: INOX. 1.4034
Hardened 44 ± 2 HRC.
Patented System

Housing Lifter
Patín Clip
Gehäuse Lifter
Pattino Clip
Patim Clip
Patin Clip



Ref.	A	D	F	J	K	P	R	T	U	V	IP Ref
PC.285016	28	12	8	14	20	15.5	2	M5x16	14	6	IP.163016
PC.365022	36	16	10	15	27.5	21.5	2.5	M6x16	18	8	IP.223020

EN

Mechanical solution.
Minimum space required for installation.
No milling, grinding or hardening other than the machining of detail needed.
Cylindrical machining and made 90° regarding the parting line.
Saves space in the ejector plates.

ES

Solución mecánica.
Mínimo espacio para su instalación.
Sólo es preciso mecanizar el negativo deseado, ni rectificar ni templar.
Mecanizados cilíndricos y a 90° de la línea de partición.
Ahorra espacio en las placas expulsoras.

DE

Mechanische Lösung.
Geringer Platzbedarf für den Einbau erforderlich.
Kein Fräsen, Schleifen oder Härten, lediglich die Bearbeitung für das Werkstück (die Kontur) erforderlich.
Die Bearbeitung für den Anbau ist einfach, da Herstellung unter 90° von der Trennebene.
Spart Platz bei den Auswerferplatten.

IT

Soluzione meccanica.
Minimo spazio di installazione.
Da lavorare solo il negativo desiderato, senza rettificare, senza temprare.
Tutte le lavorazioni sono a 90° rispetto alla linea di divisione dello stampo.
Risparmio di spazio nella piastra espulsione.

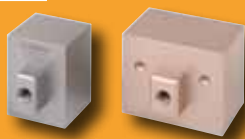
PT

Solução mecânica.
Espaço mínimo necessário para sua aplicação.
Evita maquinar, retificar e temperas, somente será necessário maquinar o negativo desejado.
Maquinação de alojamentos redondos a 90° em relação à linha de junta.
Poupa espaço nas chapas extractoras.

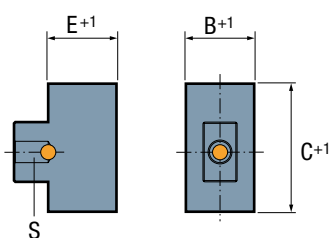
FR

Élément mécanique.
Logement peu encombrant par rapport au mécanisme
Évite la préparation, l'ajustage, la rectification ainsi que la trempe. Il suffit d'usiner la forme moulante.
Usinage cylindrique et à 90° (2D)
Gain d'encombrement dans la batterie d'éjection.

IP



Lifter Insert
Inserto Patín
Lifter Einsatz
Inserto pattino
Postiço Patim
Insert Patin



Ref.	B	C	E	S	Mat.
IP.163016	16	30	16	M5	1.2344 - 47 ± 1 HRC.
IP.223020	22	30	20	M5	1.2344 - 47 ± 1 HRC.
IP.363044	36	30	24	M5	1.2344 - 47 ± 1 HRC.
IP.444044	44	40	30	M6	1.2344 - 47 ± 1 HRC.
IP.363024	36	30	24	M5	MOLDMAX XL - 30 ± 2 HRC.
IP.444030	44	40	30	M6	MOLDMAX XL - 30 ± 2 HRC.

IMPORTANT Reference IP must be ordered separately.
La referencia IP debe solicitarse por separado.
Artikel IP bitte separat bestellen, gehört nicht zum Lieferumfang.
La referencia IP deve essere richiesta separatamente.
A referência IP deve ser requisitado em separado.
La référence IP doit être commandé séparément.

Mould pocket detail / Detalle alojamiento
Detailinformation / Particolare dell'Alloggiamento
Detailhe Alojamento / Plan de détail du logement.

